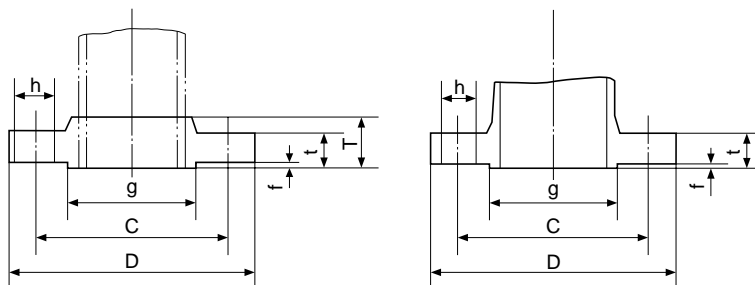


# JISフランジ規格寸法表



日本特殊計器製作所

技術資料... ⑩



## JIS 5K フランジ規格

呼び径	適用する 鋼管の外径	フランジの径 D	フランジの各部寸法				ボルト穴			ボルトの呼び
			t		f	径 g	中心円の径 C	数	径 h	
			ねずみ 以	ねずみ 外 鉄 鉄						
10	17.3	75	9	12	1	39	55	4	12	M10
15	21.7	80	9	12	1	44	60	4	12	M10
20	27.2	85	10	14	1	49	65	4	12	M10
25	34.0	95	10	14	1	59	75	4	12	M10
32	42.7	115	12	16	2	70	90	4	15	M12
40	48.6	120	12	16	2	75	95	4	15	M12
50	60.5	130	14	16	2	85	105	4	15	M12
65	76.3	155	14	18	2	110	130	4	15	M12
80	89.1	180	14	18	2	121	145	4	19	M16
(90)	101.6	190	14	18	2	131	155	4	19	M16
100	114.3	200	16	20	2	141	165	8	19	M16
125	139.8	235	16	20	2	176	200	8	19	M16
150	165.2	265	18	22	2	206	230	8	19	M16
(175)	190.7	300	18	22	2	232	260	8	23	M20
200	216.3	320	20	24	2	252	280	8	23	M20
(225)	241.8	345	20	24	2	277	305	12	23	M20
250	267.4	385	22	26	2	317	345	12	23	M20
300	318.5	430	22	28	3	360	390	12	23	M20

## JIS 10K フランジ規格

呼び径	適用する 鋼管の外径	フランジの径 D	フランジの各部寸法				ボルト穴			ボルトの呼び
			t		f	径 g	中心円の径 C	数	径 h	
			ねずみ 以	ねずみ 外 鉄 鉄						
10	17.3	90	12	14	1	46	65	4	15	M12
15	21.7	95	12	16	1	51	70	4	15	M12
20	27.2	100	14	18	1	56	75	4	15	M12
25	34.0	125	14	18	1	67	90	4	19	M16
32	42.7	135	16	20	2	76	100	4	19	M16
40	48.6	140	16	20	2	81	105	4	19	M16
50	60.5	155	16	20	2	96	120	4	19	M16
65	76.3	175	18	22	2	116	140	4	19	M16
80	89.1	185	18	22	2	126	150	8	19	M16
(90)	101.6	195	18	22	2	136	160	8	19	M16
100	114.3	210	18	24	2	151	175	8	19	M16
125	139.8	250	20	24	2	182	210	8	23	M20
150	165.2	280	22	26	2	212	240	8	23	M20
(175)	190.7	305	22	26	2	237	265	12	23	M20
200	216.3	330	22	26	2	262	290	12	23	M20
(225)	241.8	350	22	28	2	282	310	12	23	M20
250	267.4	400	24	30	2	324	355	12	25	M22
300	318.5	445	24	32	3	368	400	16	25	M22